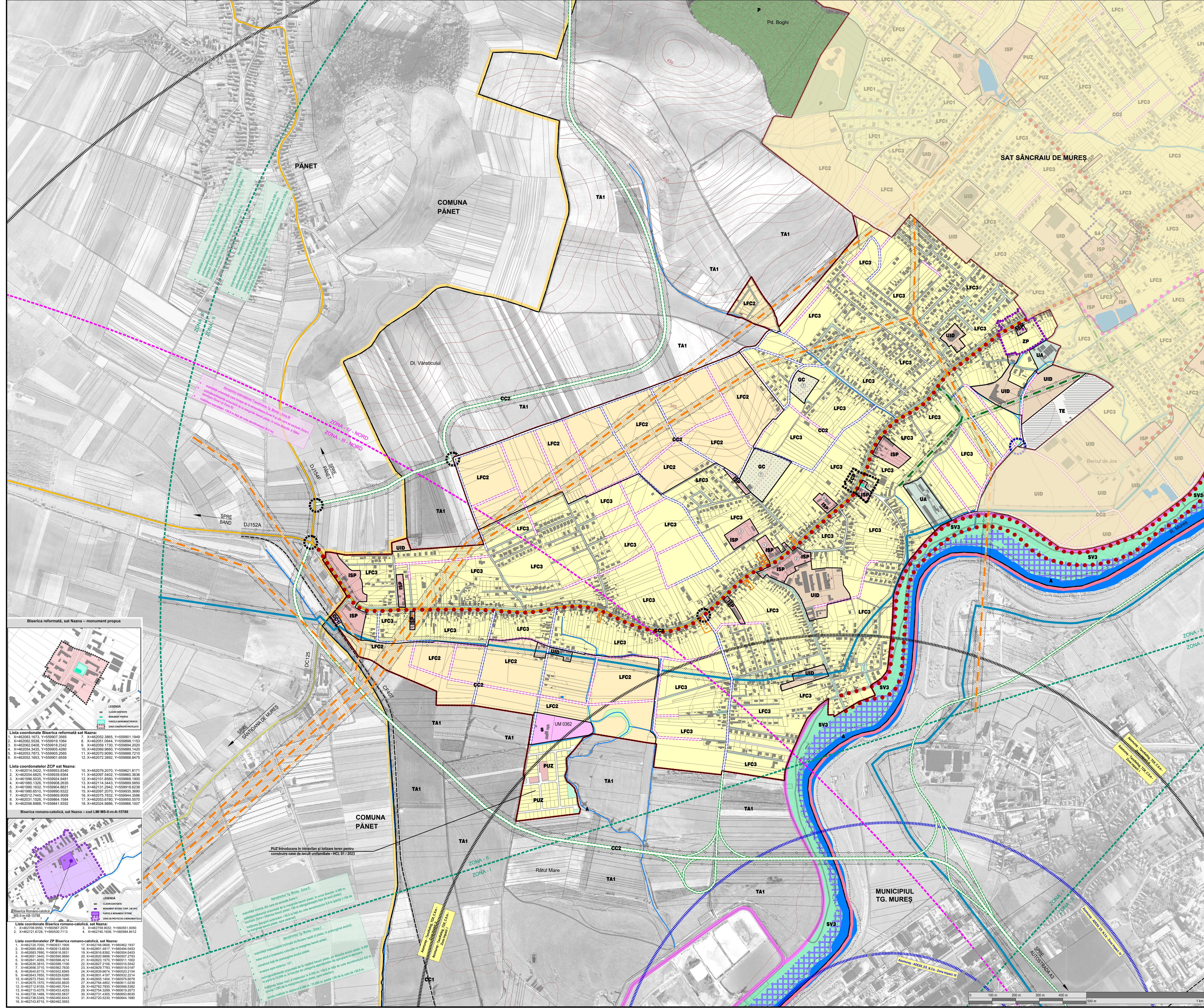


REACTUALIZARE P.U.G. - COMUNA SÂNCRAIU DE MUREȘ REGULAMENT LOCAL DE URBANISM, UTR-uri - SAT NAZNA



LEGENDĂ

- LIMIȚA TERITORIULUI ADMINISTRATIV MUNICIPIULUI
- LIMIȚA TERITORIULUI ADMINISTRATIV COMUNA
- LIMIȚA INTRAVILANULUI PROPRIU
- ZONA CONSTRUITĂ PROTEJATĂ (ZCP)
- APE
- DGI
- PĂDURI
- CLĂDIRI EXISTENTE
- MONUMENTE ISTORICE CAT. "A" CONF. LMI 2015
- IMOBIL. PROPUȘ SPRE CLASARE ÎN L.M.I.
- CLĂDIRI CU VALOARE ARHITECTURALĂ SAU ISTORICĂ DEOSEBITĂ
- ZONA DE PROTECȚIE MONUMENTE ISTORICE (ZP)

CĂI DE COMUNICAȚIE EXISTENTE

- DRUM JUDEȚEAN
- DRUM COMUNAL
- DRUMURI / STRĂZI
- CALE FERATE

CĂI DE COMUNICAȚIE PROPUSE

- STRĂZI PROPUSE SPRE REALIZARE
- STRĂZI PROPUSE SPRE MODERNIZARE
- VARIANȚA OCULTOARE PROPUSĂ
- INTERSECȚII PROPUSE SPRE AMENAJARE
- POD PROPUS
- PISTA BICICLETE PROPUSĂ

ZONE, SUBZONE FUNCȚIONALE, UTR-URI

- ISP - ZONA INSTITUȚII ȘI SERVICII PUBLICE (ISP)
- S - ZONA DESTINATE SPECIALĂ (S)
- LFC - ZONA LOCUINȚE ȘI FUNCȚII COMPLEMENTARE (LFC)
 - LFC1 - SUBZONA LOCUINȚE CU REGIM MIC DE ÎNĂLȚIME (LFC1 - max. P+2, POT max. 20%)
 - LFC2 - SUBZONA LOCUINȚE CU REGIM MIC DE ÎNĂLȚIME (LFC2 - max. P+1, POT max. 30%)
 - LFC3 - SUBZONA LOCUINȚE CU REGIM MIC DE ÎNĂLȚIME (LFC3 - max. P+1, POT max. 30%)
- UA - ZONA UNITĂȚILOR AGRICOLE ȘI DE SILVICULTURĂ (UA)
- UID - ZONA UNITĂȚILOR INDUSTRIALE ȘI DE DEPOZITARE (UID)
- SV - ZONA SPAȚIILOR VERZI AMENAJATE, PUBLICE (SV)
 - SV1 - SUBZONA SPAȚII VERZI PUBLICE - SCĂRIURI, GRĂDINI, PARCURI (SV1)
 - SV2 - SUBZONA PEREELE DE PROTECȚIE ȘI PE MALURILE CURSURILOR DE APĂ (SV2)
 - SV3 - SUBZONA SPAȚII VERZI AMENAJATE / AGREMENT PE MALURILE RĂULUI MUREȘ (SV3)
- GC - ZONA DE GOSPODĂRIE COMUNALĂ (GC)
- TE - ZONA CONSTRUCȚII AFERENTE LUCRĂRILOR TEHNICO-EDILITARE (TE)
- CC - ZONA CĂILOR DE COMUNICAȚIE ȘI A CONSTRUCȚIILOR AFERENTE
 - CC1 - SUBZONA CĂI FERATE (CC1)
 - CC2 - SUBZONA CĂI RUTIERE / PIETONALE (CC2)

ALTE ZONE ÎN INTRAVILAN ȘI EXTRAVILAN:

- TA1 - TERENURI AGRICOLE (TA1)
- A - APE (A)
- P - PĂDURI (P)
- PUZ - ZONE CU PUZ AVIZAT (PUZ)

ECHIPARE EDILITĂRĂ

- LEA 110 KV
- LEA 20 KV
- CONDUCTA ADUCTIUNE APĂ INDUSTRIALĂ

RESPECTAREA DISTANTELOR DE PROTECȚIE:

- (VEZI TABEL DISFUNCȚIONALITĂȚI / PRIORITYĂȚI)
- FAȚĂ DE CONSTRUCȚII / CULOARE TEHNICE
- ZONA DE PROTECȚIE SANITARĂ
- ZONA SERVICIILOR AERONAUTICE AEROPORTULUI TG. MUREȘ
- ZONA SERVICIILOR AERONAUTICE AEROPORTULUI TG. MUREȘ
- ZONE DE IMPACT OBIECTIV SEVESO - AZONMURES S.A.
 - ZONA DE IMPACT I - OBIECTIVE: TANCHELLOG_TOX_C,9m / ADEXI_EX_N,3,9
 - ZONA DE IMPACT II - OBIECTIVE: TANCHELLOG_TOX_C,9m / ADEXI_EX_N,3,9
 - ZONA DE IMPACT III - OBIECTIVE: TANCHELLOG_TOX_C,9m / ADEXI_EX_N,3,9
 - ZONA DE IMPACT IV - OBIECTIVE: TANCHELLOG_TOX_C,9m / ADEXI_EX_N,3,9

TERENURI CU INTERDICȚIE DEFINITIVĂ DE CONSTRUIRE

- RISC DE INUNDABILITATE PRIN REVARȘARE DE INTENSITATE MICĂ, CU FRECVENȚĂ RICOȘATĂ (ASIG. 19%)

DOTĂRI DE INTERES PUBLIC SAT NAZNA

- Cămin cultural
- Scoală
- Teren sport
- Biserica Ortodoxă
- Biserica Reformată
- Biserica Romano-Catolică - MS-II-mv-A-15788
- Cămin

Proiectant: Laura Ioana BAIRDĂ
geograf: Cristina VIRTAN
geograf: Lorena BUFINEA
geograf: Elena JĂGAROV
geograf: Daniela ROMAN
geograf: Adina POPARIU

Primăria Comunei Sâncraiu de Mureș
Str. Principala, nr. 197A, sat Sâncraiu de Mureș
Reactualizare P.U.G.
Comuna Sâncraiu de Mureș, Jud. Mureș

Proiect nr. 100/2021
Data P.U.G. în vigoare
Data planșii

REGULAMENT LOCAL DE URBANISM, UTR-uri
SAT NAZNA

Scale: 1:5000
Data: apr. 2023
Alina IUTR

Biserica reformată, sat Nazna - monument protejat

X	Y	X	Y	X	Y	X	Y	X	Y		
1	462083.1873	56007.3595	7	462053.3885	55990.1549	13	462071.2402	55988.3036	19	462081.8171	55999.3036
2	462082.5538	55991.1264	8	462051.0944	55988.1653	14	462071.8561	55988.1653	20	462081.8171	55999.3036
3	462082.4408	55991.8242	9	462059.1730	55988.4202	15	462071.2402	55988.1653	21	462081.8171	55999.3036
4	462054.3438	55990.4280	10	462058.9655	55988.1653	16	462071.2402	55988.1653	22	462081.8171	55999.3036
5	462053.7873	55990.2595	11	462070.9090	55988.7210	17	462071.2402	55988.1653	23	462081.8171	55999.3036
6	462052.1873	55990.6589	12	462072.3992	55988.8475	18	462071.2402	55988.1653	24	462081.8171	55999.3036

Lista coordonatelor ZCP sat Nazna:

X	Y	X	Y	X	Y	X	Y	X	Y		
1	462014.5428	55993.8340	10	462070.2070	55988.8171	19	462071.2402	55988.1653	28	462071.2402	55988.1653
2	462024.6825	55993.9384	11	462071.2402	55988.3036	20	462071.2402	55988.1653	29	462071.2402	55988.1653
3	462016.9203	55994.8811	12	462071.8561	55988.1653	21	462071.2402	55988.1653	30	462071.2402	55988.1653
4	462016.1320	55994.2835	13	462071.2402	55988.1653	22	462071.2402	55988.1653	31	462071.2402	55988.1653
5	462016.9203	55994.8811	14	462071.2402	55988.1653	23	462071.2402	55988.1653	32	462071.2402	55988.1653
6	462016.9203	55994.8811	15	462071.2402	55988.1653	24	462071.2402	55988.1653	33	462071.2402	55988.1653
7	462016.9203	55994.8811	16	462071.2402	55988.1653	25	462071.2402	55988.1653	34	462071.2402	55988.1653
8	462016.9203	55994.8811	17	462071.2402	55988.1653	26	462071.2402	55988.1653	35	462071.2402	55988.1653
9	462016.9203	55994.8811	18	462071.2402	55988.1653	27	462071.2402	55988.1653	36	462071.2402	55988.1653

Biserica romano-catolică, sat Nazna - cod LMI MS-II-mv-A-15788

X	Y	X	Y	X	Y	X	Y	X	Y		
1	462076.7690	55993.7105	16	462076.7690	55993.7105	31	462076.7690	55993.7105	46	462076.7690	55993.7105
2	462076.7690	55993.7105	17	462076.7690	55993.7105	32	462076.7690	55993.7105	47	462076.7690	55993.7105
3	462076.7690	55993.7105	18	462076.7690	55993.7105	33	462076.7690	55993.7105	48	462076.7690	55993.7105
4	462076.7690	55993.7105	19	462076.7690	55993.7105	34	462076.7690	55993.7105	49	462076.7690	55993.7105
5	462076.7690	55993.7105	20	462076.7690	55993.7105	35	462076.7690	55993.7105	50	462076.7690	55993.7105
6	462076.7690	55993.7105	21	462076.7690	55993.7105	36	462076.7690	55993.7105	51	462076.7690	55993.7105
7	462076.7690	55993.7105	22	462076.7690	55993.7105	37	462076.7690	55993.7105	52	462076.7690	55993.7105
8	462076.7690	55993.7105	23	462076.7690	55993.7105	38	462076.7690	55993.7105	53	462076.7690	55993.7105
9	462076.7690	55993.7105	24	462076.7690	55993.7105	39	462076.7690	55993.7105	54	462076.7690	55993.7105
10	462076.7690	55993.7105	25	462076.7690	55993.7105	40	462076.7690	55993.7105	55	462076.7690	55993.7105
11	462076.7690	55993.7105	26	462076.7690	55993.7105	41	462076.7690	55993.7105	56	462076.7690	55993.7105
12	462076.7690	55993.7105	27	462076.7690	55993.7105	42	462076.7690	55993.7105	57	462076.7690	55993.7105
13	462076.7690	55993.7105	28	462076.7690	55993.7105	43	462076.7690	55993.7105	58	462076.7690	55993.7105
14	462076.7690	55993.7105	29	462076.7690	55993.7105	44	462076.7690	55993.7105	59	462076.7690	55993.7105
15	462076.7690	55993.7105	30	462076.7690	55993.7105	45	462076.7690	55993.7105	60	462076.7690	55993.7105

Biserica romano-catolică, sat Nazna - cod LMI MS-II-mv-A-15788

X	Y	X	Y	X	Y	X	Y	X	Y		
1	462076.7690	55993.7105	16	462076.7690	55993.7105	31	462076.7690	55993.7105	46	462076.7690	55993.7105
2	462076.7690	55993.7105	17	462076.7690	55993.7105	32	462076.7690	55993.7105	47	462076.7690	55993.7105
3	462076.7690	55993.7105	18	462076.7690	55993.7105	33	462076.7690	55993.7105	48	462076.7690	55993.7105
4	462076.7690	55993.7105	19	462076.7690	55993.7105	34	462076.7690	55993.7105	49	462076.7690	55993.7105
5	462076.7690	55993.7105	20	462076.7690	55993.7105	35	462076.7690	55993.7105	50	462076.7690	55993.7105
6	462076.7690	55993.7105	21	462076.7690	55993.7105	36	462076.7690	55993.7105	51	462076.7690	55993.7105
7	462076.7690	55993.7105	22	462076.7690	55993.7105	37	462076.7690	55993.7105	52	462076.7690	55993.7105
8	462076.7690	55993.7105	23	462076.7690	55993.7105	38	462076.7690	55993.7105	53	462076.7690	55993.7105
9	462076.7690	55993.7105	24	462076.7690	55993.7105	39	462076.7690	55993.7105	54	462076.7690	55993.7105
10	462076.7690	55993.7105	25	462076.7690	55993.7105	40	462076.7690	55993.7105	55	462076.7690	55993.7105
11	462076.7690	55993.7105	26	462076.7690	55993.7105	41	462076.7690	55993.7105	56	462076.7690	55993.7105
12	462076.7690	55993.7105	27	462076.7690	55993.7105	42	462076.7690	55993.7105	57	462076.7690	55993.7105
13	462076.7690	55993.7105	28	462076.7690	55993.7105	43	462076.7690	55993.7105	58	462076.7690	55993.7105
14	462076.7690	55993.7105	29	462076.7690	55993.7105	44	462076.7690	55993.7105	59	462076.7690	55993.7105
15	462076.7690	55993.7105	30	462076.7690	55993.7105	45	462076.7690	55993.7105	60	462076.7690	55993.7105