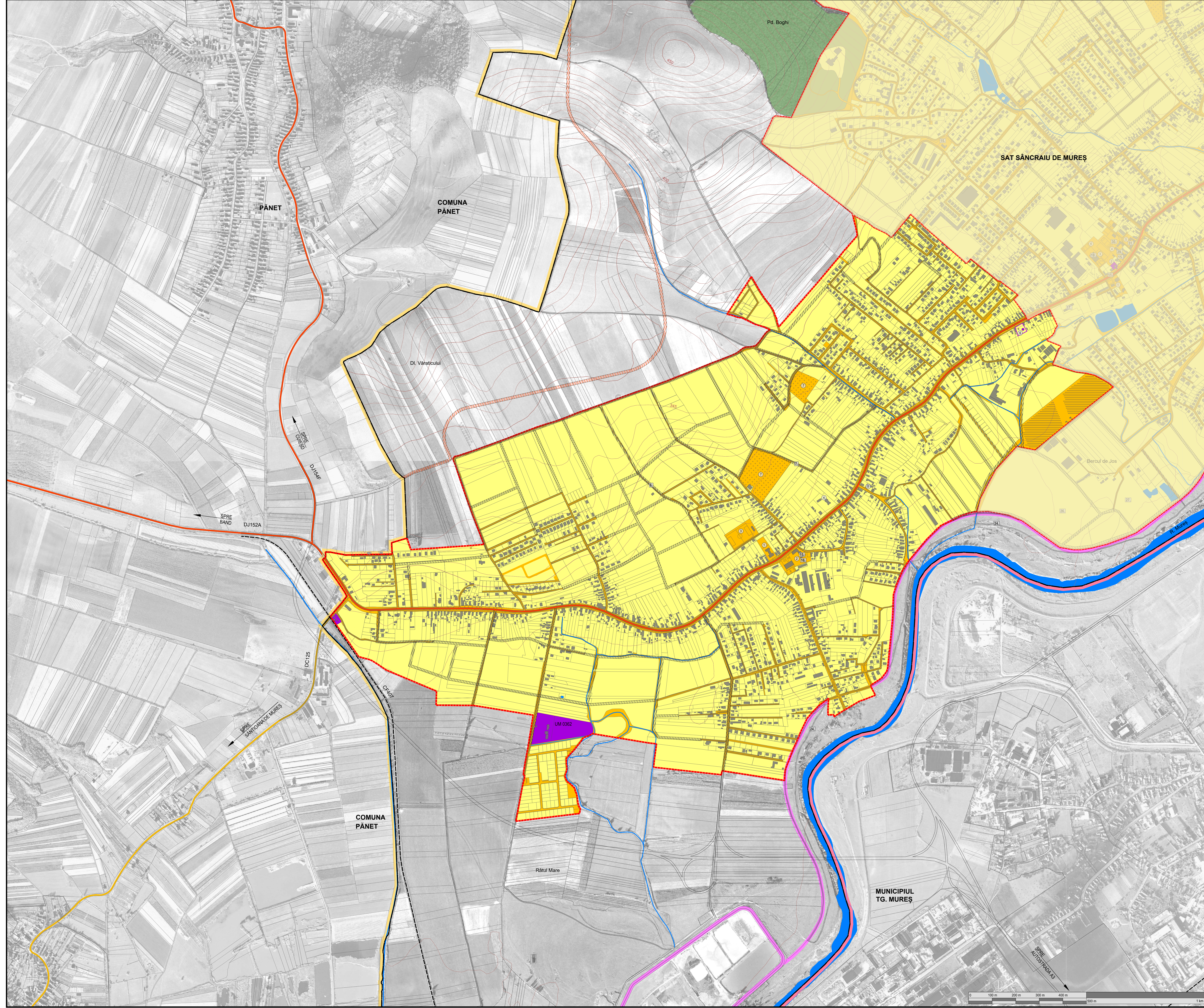


REACTUALIZARE P.U.G. - COMUNA SÂNCRAIU DE MUREȘ

PROPRIETATEA ASUPRA TERENURILOR / CIRCULAȚIA TERENURILOR - SAT NAZNA



- LEGENDĂ**
- LIMITĂ TERITORIU ADMINISTRATIV MUNICIPIU
 - LIMITĂ TERITORIU ADMINISTRATIV COMUNA
 - LIMITĂ INTRAVILAN PROPUȘ
 - APE
 - DIG
 - PĂDURI
 - CLĂDIRI EXISTENTE
 - MONUMENTE HISTORICE CAT. "A" CONF. LMI 2015

- PROPRIETATEA ASUPRA TERENURILOR**
- TERENURI PROPRIETATE PUBLICĂ / PRIVATĂ DE INTERES NAȚIONAL
 - TERENURI PROPRIETATE PUBLICĂ / PRIVATĂ DE INTERES JUDEȚEAN
 - TERENURI PROPRIETATE PUBLICĂ / PRIVATĂ DE INTERES LOCAL
 - TERENURI PROPRIETATE PRIVATĂ A PERSOANELOR FIZICE SAU JURIDICE

- CIRCULAȚIA TERENURILOR**
- TERENURI CE SE INTENȚIONEAZĂ A FI TRECUTE ÎN DOMENIUL PUBLIC JUDEȚEAN:
- VARIANTĂ OCULTARE PROPUȘĂ - MUN. TG. MUREȘ
- TERENURI CE SE INTENȚIONEAZĂ A FI TRECUTE ÎN DOMENIUL PUBLIC LOCAL:
- STRĂZI PROPUSE SPRE REALIZARE
 - STRĂZI PROPUSE SPRE MODERNIZARE

Circulația terenurilor în UAT Sâncraiu de Mureș	suprafața (ha)
Terenuri ce se intenționează a fi trecute în domeniul public județean	
Traseu ocultoare Mun. Tg. Mureș, L = 3,2 km	3,70
TOTAL Terenuri ce se intenționează a fi trecute în domeniul public județean	3,70
Terenuri ce se intenționează a fi trecute în domeniul public local	
Străzi propuse spre realizare, Lungime = 29,25 km, Lățime = 10 m	29,25
Străzi propuse spre modernizare, Lungime = 16,10 km, Lățime = 10 m	7,65
TOTAL Terenuri ce se intenționează a fi trecute în domeniul public local	36,90
TOTAL Terenuri ce se intenționează a fi trecute în domeniul public	40,60

PRINCIPALELE PROIECTE DE DEZVOLTARE / RESTRUCTURARE CE URMEAZĂ A FI IMPLEMENTATE ÎN UAT SÂNCRAIU DE MUREȘ

- OBIECTIVE DE UTILITATE PUBLICĂ**
1. Extindere și modernizare rețea de apă potabilă în comună (inclusiv creșterea presiunii)
 2. Construire/modernizare capacități de stocare apă (rezervoare/bazne) pentru stabilizarea debitului
 3. Extindere și modernizare rețea apă caldă în zone de interes local (secțiune nouă)
 4. Realizare și extindere rețea apă caldă (secțiune vechi + extensii noi)
 5. Pachet „Abia + plus” în extindere (regenerare fondului + rețea unitate)
 6. Modernizare rețea canalizare în localitatea Sâncraiu de Mureș și Nazna
 7. Modernizarea infrastructurii rutiere - 3,25 km șosele locale
 8. Modernizare drumuri de exploatare agricolă (pachet drumuri agricole)
 9. Porțiu în Nazna - drum de legătură (drumuri agricole)
 10. Piste velo în intravilan (trasee funcționale între sectoare și către dodii)
 11. Centru intermodal transport public (nod local, opriri, conexiuni pedonale)
 12. Achiziție autovehicule electrice pentru servicii publice
 13. Stații de reîncărcare vehicule electrice (4 stații / 8 puncte)
 14. Actualizare PUG și elaborarea formei GIS
 15. Extindere și modernizare școlă Nazna și Sâncraiu de Mureș
 16. Construire creșă Nazna (capacitate 40 copii, n.ZEB)
 17. Eliberare energetică blocuri de locuințe
 18. Fabrică de 200 MW pe cărbuni ardere (săracomun)
 19. Eliberare energetică din cultură (Sâncraiu de Mureș)
 20. Implementarea serviciilor digitale (pachet smart city/governance)
 21. Sistem comunal integrat de monitorizare și siguranță publică
 22. Colectare selectivă, curățenie și punet pentru voluminoase
 23. Platformă pentru dezvoltarea construcțiilor și vegetale
 24. Amenajare zonă de agrement pe malul Mureșului (proiect redus + întreprins)
 25. Împănțuire și peretele forestier / plantări structurale
 26. Parc industrial Nazna / Târgu Mureș (sectoare compatibilă)
 27. Parc logistic zona UD
 28. Amenajare spațiu agromediteranean modern
 29. Incalzitor de apă caldă (sistem agromediteranean)
 30. Centru permanent pentru seniori (Nazna)
 31. Centru medical multifuncțional
 32. Construire capela morții

- DOTĂRI DE INTERES PUBLIC SAT NAZNA**
1. Cămin cultural
 2. Școală
 3. Teren sport
 4. Biserica Ortodoxă
 5. Biserica Reformată
 6. Biserica Romano-Catolică - MS-II-mv-A-15788
 7. Cămin

ACEST DOCUMENT ESTE PROPRIETATEA FIRMEI DE ECO MAPS SRL ȘI NU POATE FI REPRODUS, FĂRĂSĂ SE REPRODUCĂ TOȚAL SAU PARȚIAL, FĂRĂ SUBSCRIȘIUNEA EXPRESĂ A FIRMEI. UTILIZAREA SA REPRODUCEREA SA FĂRĂ CONȘTIINȚĂ PENTRU CĂREVA FOST ALTE FIRME. DOCUMENTUL ESTE VALABIL NUMAI CU SEMNĂTURILE ȘI MĂSTURILE ÎN ORIGINAL.

ECO MAPS

Primăria Comunei Sâncraiu de Mureș
Str. Principala, nr. 197A, sat Sâncraiu de Mureș

Reactualizare P.U.G. COMUNA SÂNCRAIU DE MUREȘ, JUDEȚUL MUREȘ

șef proiect: arh. urb. **Laura Ioana BAURDA**
arh. geografil **Cristina VIRTAN**
geografil **Loredana BUFINEA**
geografil **Elena JIGĂROV**
geografil **Daniela ROMAN**
arh. geografil **Adrian PODARU**

proiect nr. 100 / 2021 fax P.U.G. și R.L.U.
desenată de: **PROPRIETATEA ASUPRA TERENURILOR / CIRCULAȚIA TERENURILOR SAT NAZNA**

data: 1.5.2021 data: apr. 2021 data: apr. 2021