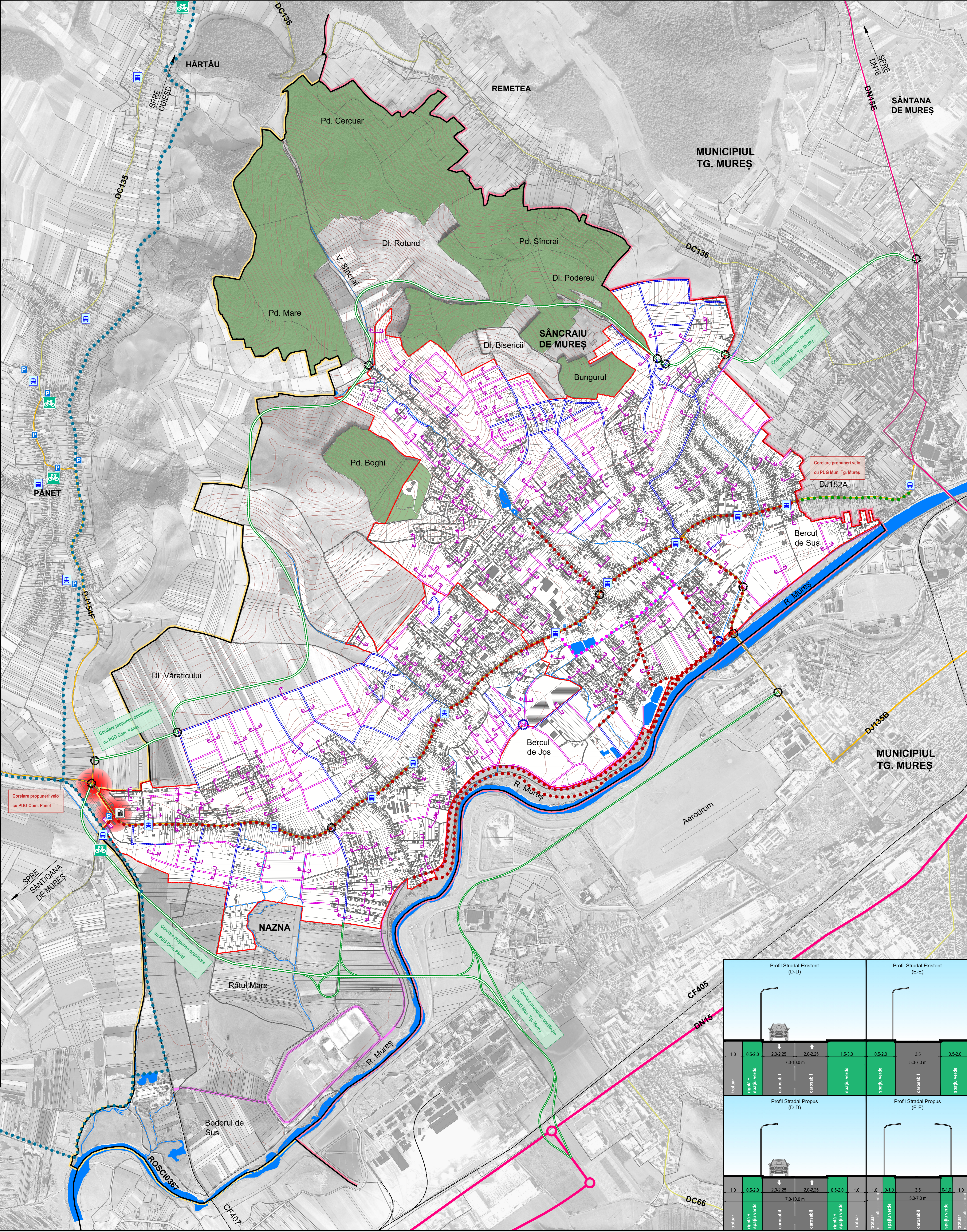
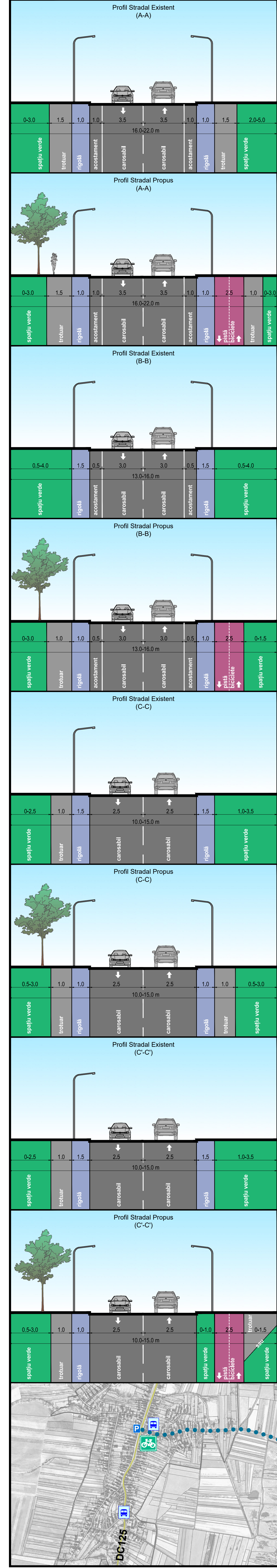


REACTUALIZARE P.U.G. - COMUNA SÂNCRAIU DE MUREȘ

ORGANIZAREA CIRCULAȚIEI, MOBILITATE ȘI TRANSPORT



LEGENDĂ

- LIMITĂ TERITORIULUI ADMINISTRATIV MUNICIPIUL
- LIMITĂ TERITORIULUI ADMINISTRATIV COMUNA
- LIMITĂ INTRAVILAN PROPUS
- APE
- DIG
- PĂDURI
- CLĂDIRI EXISTENTE
- MONUMENT ISTORIC CAT. "A" CONF. LMI 2015

CĂI DE COMUNICAȚIE EXISTENTE

- DRUM NAȚIONAL
- DRUM JUDEȚEAN
- DRUM COMUNAL
- DRUMURI / STRĂZI
- PISTĂ DE BICICLETE EXISTENTĂ - MUN. TG. MUREȘ

CĂI DE COMUNICAȚIE PROPUSE

- STRĂZI PROPUSE SPRE REALIZARE
- STRĂZI PROPUSE SPRE MODERNIZARE
- VARIANTĂ OCULTOARE PROPUSĂ
- INTERSECȚII PROPUSE SPRE AMENAJARE
- POD PROPUS
- PISTĂ BICICLETE PROPUSĂ
- AMENAJARE TRASEU PIETONAL / PISTĂ BICICLETE / SPAȚII VERZI ȘI LUCIU DE APĂ

ELEMENTE DE MOBILITATE ȘI TRANSPORT

- PARCARI PUBLICE
- STAȚII CARBURANȚI
- ZONE CU NIVEL RIDICAT DE COMPLEMENTARITATE
- STAȚII TRANSPORT PUBLIC

PROPUNERI REȚEA VELO COMUNA PÂNET

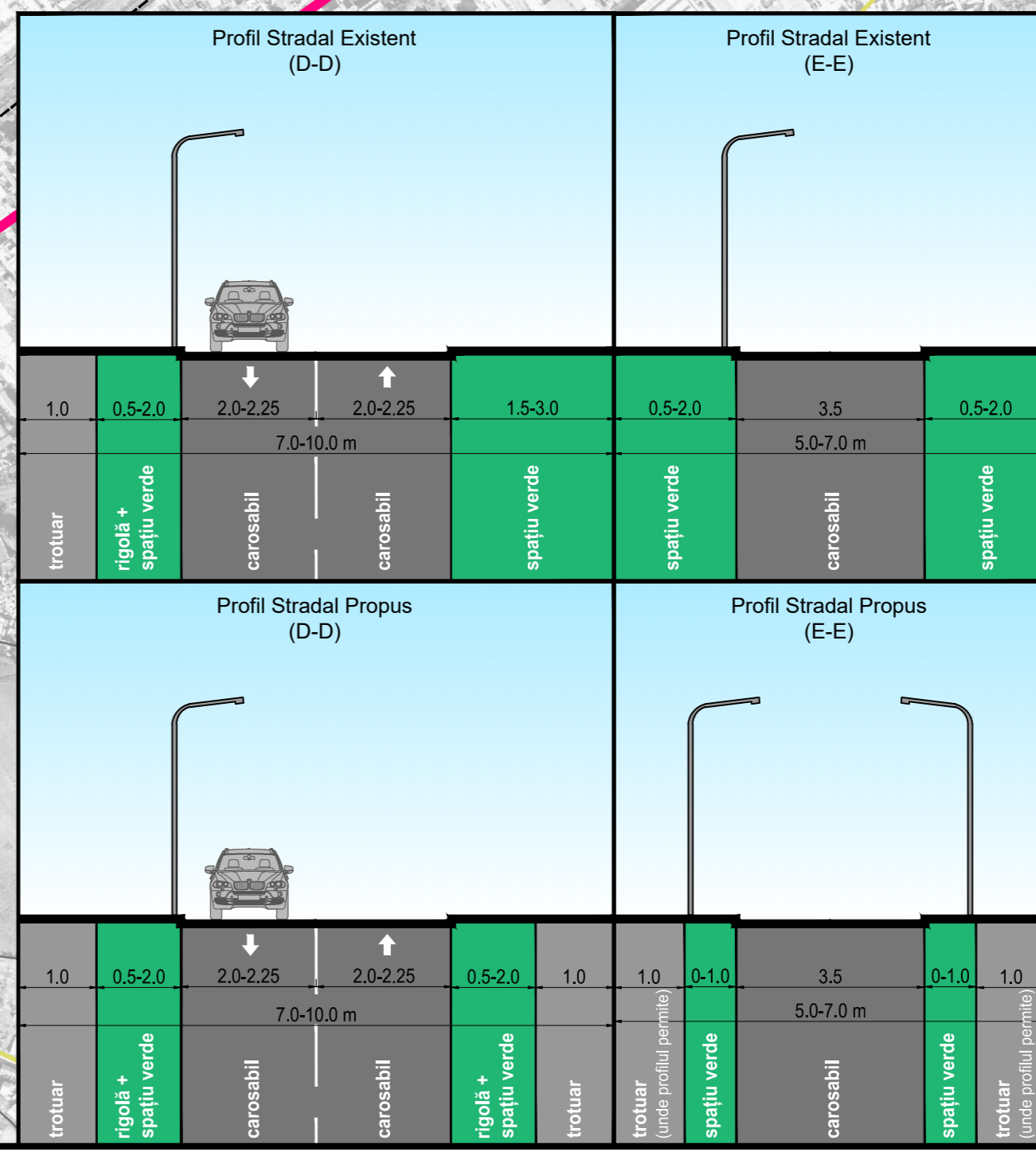
- PISTE DE BICICLETE
- STAȚII BIKE SHARING

DOTĂRI DE INTERES PUBLIC SAT SÂNCRAIU DE MUREȘ

- Primăria
- Podiș
- Cămin cultural
- Scoală generală
- Cabinet medical
- Teren sport
- Biserica Ortodoxă
- Biserica Reformată - MS-II-m-A-15787
- Cimitir

DOTĂRI DE INTERES PUBLIC SAT NAZNA

- Cămin cultural
- Scoală
- Teren sport
- Biserica Ortodoxă
- Biserica Reformată
- Biserica Romano-Catolică - MS-II-m-A-15788
- Cimitir



Proiectant general: **ECO MAPS S.R.L.** (Societate cu R&D în domeniul Planificării Urbane)

șef proiect: arh. urb. **Laura Ioana BAURDA**

de geograf **Otilia VÂRTAN**

geograf **Loredana BUFINEA**

geograf **Elena JICAROV**

geograf **Daniela ROMAN**

ing. geomatician **Adrian PODARU**

Beneficiar: **Primăria Comunei Sâncraiu de Mureș**
Str. Principala, nr. 197A, sat Sâncraiu de Mureș

denumire proiect: **Reactualizare P.U.G. Comuna Sâncraiu de Mureș, Jud. Mureș**

proiect nr. 150/2021 fază P.U.G. și R.L.U.

ORGANIZAREA CIRCULAȚIEI, MOBILITATE ȘI TRANSPORT

scara: 1:10.000 Data: apr. 2025 șarjor: OCM